

AI 映像分析装置

UAI-02

オブジェクト検出 & 追跡及びカウント

軽量/高速内蔵AIシステム

人物/自動車/船舶/MS COCO/その他クラス(オプション)

IPカメラ/熱感知カメラ対応。

RTSP / ONVIF 2.0 ビデオストリーム対応。

アラーム出力、FTP転送、メール送信、イベント録画、
カウント統計

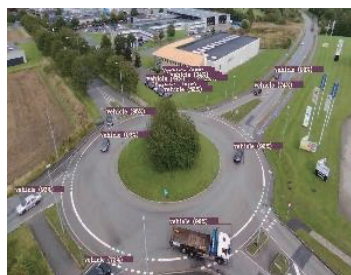
Micro SD カード(最大512GB)



AIベースのオブジェクト/状況認識システム



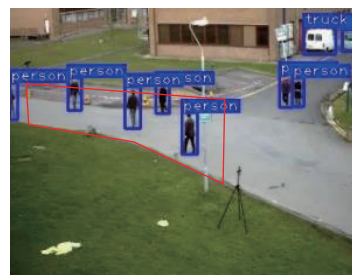
人物検知



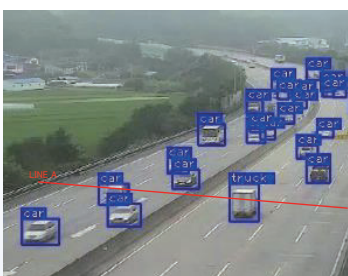
車両検知



船舶検知



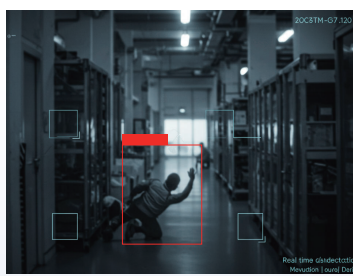
侵入検知



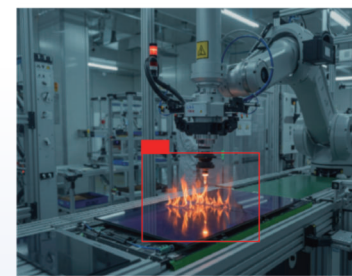
ラインクロス / カウント



ヘルメット(PPE)検出



人物転倒検知



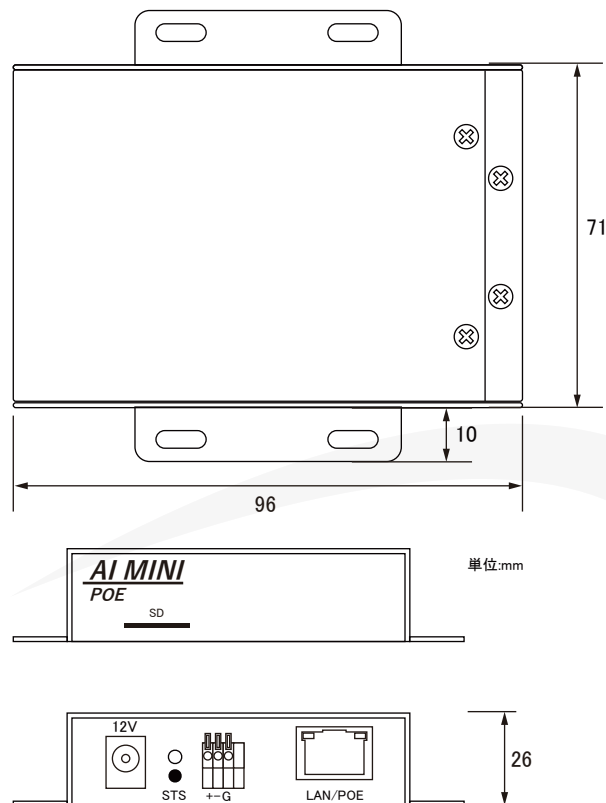
火災検知

仕様

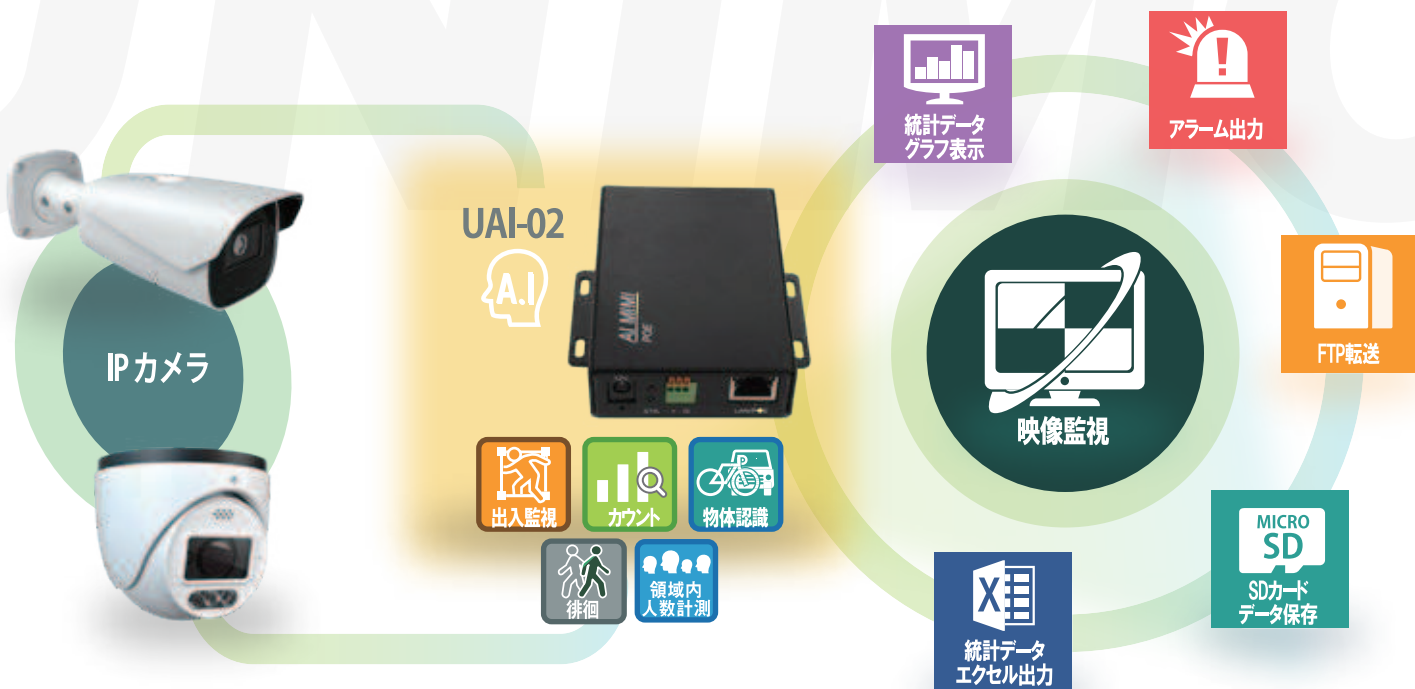
項目	UAI-02	
ビデオ部	プロセッサ	デュアルコア ARM Cortex-A35 1.6GHz, NPU:最大3.0TOPS, @800Mhz, @INT8
	メモリ/ストレージ	1GB LPDDR / 4GB EMMC
	ビデオ入力	RTSP / H.264, / ONVIF 2.0 1920*1080@60fps (-> 2CH使用時: 1280*720@30fps)
インターフェース	ネットワーク	10/100/1000Mbps, PoE
	インターフェース	Micro SDスロット (最大512GB) アラーム出力 (Dry contact/N.O/最大DC60V /0.5W)
AI機能	標準機能 (検知機能)	1. 人物検知 2. 人物/車両/船舶検知 3. 人物転倒検知 4. ヘッド/ヘルメット検知 5. 炎検知 6. MS COCO (サンプル搭載)
	イベントトリガー	1. ターゲットカウンティング 2. ラインクロス (正方向、逆方向、双方向) 3. ゾーン (侵入、離脱、徘徊発生、終了、領域内カウント)
	イベントアクション	アラーム出力、FTP転送、メール送信、イベント録画、カウント統計
	カスタマイズ(オプション)	現地学習データ / 別途開発費が必要
一般	映像コーデック	H.264, 最大 1280*720@30FPS, JPEG
	電源	48V PoE or DC12V/1A
	重量	約200g
	外形寸法	71(W) x 96(H) x 26(D) mm

※上記の仕様は改良のため予告なく変更されることがあります。

外形寸法図



システム構成



安全に関するご注意

ご使用の際には、取扱説明書をよくお読みの上、正しく設置してご使用ください。

UNIMO ユニモテクノロジー株式会社

東京 本社 〒101-0021 東京都千代田区外神田6丁目15番11号日東ビル4F
TEL:03-3837-6744 FAX:03-3837-6745

大阪 営業所 〒533-0033 大阪府大阪市東淀川区東中島1-5-7 新大阪コスモビル702号
TEL:06-6326-4344 FAX:06-6326-4345

福岡 営業所 〒812-0013 福岡県福岡市博多区博多駅東3-11-15 文喜ビル201号
TEL:092-418-7006 FAX:092-418-7007

www.unimo.co.jp

